

## SEGUNDO CICLO EDUCACIÓN PRIMARIA - Nivel B

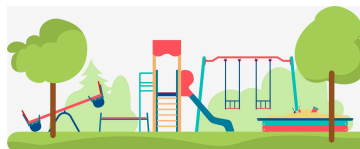
# OLIMPIADA CORDOBESA DE MATEMÁTICA 2025 CERTAMEN ESCOLAR

### Datos de los integrantes del equipo

APELLIDO y NOMBRE	D.N.I.

### 1- Construyendo el parque vecinal

El municipio de la ciudad planea construir un parque en un terreno rectangular de 30 metros de largo por 15 metros de ancho.



Habrà una zona de juegos cuadrada de 7,5 metros de lado.

- ¿Cuántos metros cuadrados no se ocupan para la zona de juegos?
- ¿Qué parte del parque ocupa la zona de juegos?

**Aclaración:** Pueden realizar un dibujo para mostrar el parque y la zona de juegos.

### 2- La venta de medias de José

José vende medias de distintos tipos y precios en la feria del barrio:

- Medias escolares a \$800 el par
- Medias futboleras a \$2100 el par.
- Medias pantaloneras a \$500 el par.
- Medias zoquetes a \$750 el par.



Armó un cuadro como este para anotar sus ventas.

TIPOS DE MEDIAS	CANTIDAD DE PARES VENDIDOS	MONTO
escolares		\$8000
futboleras		\$6300
pantaloneras		
zoquetes		\$6000
<b>TOTAL</b>		\$23300

Todavía le faltan completar algunos datos.

Ayuden a José a completar el cuadro con la información que le falta.

### **3- El partido de fútbol**

Diego invita a Alejo, Fernando, Patricia, Luis, Mariela, Marcelo y Juana a ver el partido Belgrano versus Talleres. Tiene pensado ofrecer unos ricos panchos.

Las salchichas vienen en paquetes de 10 unidades.

Calculan que un grupo de cuatro personas comerán 6 panchos cada una. Las otras personas solo comerán la mitad del total que el primer grupo.

- a. ¿Cuál es la menor cantidad de paquetes de salchichas que debe comprar Diego?
- b. ¿Cuántos panchos puede comer cada persona del segundo grupo? Muestren cinco posibilidades.

