

AÑO 6 / N°2
10 DE FEBRERO DE 2017

NOVEDADES

Biblioteca
Provincial
de Maestros

<http://www.bibliotecabpm.blogspot.com.ar/>

BIBLIOTECA
PROVINCIAL
DE MAESTROS
CÓRDOBA

“Es responsabilidad del Educador provocar el deseo de aprender”

Philippe Meirieu

Recomendaciones Ambientación 2017 (Inicial - Primario - Secundario)

En materia de **ambientación** y sobre *oficio de estudiante*, se recuerda que en la primera jornada institucional del Programa Nacional “Nuestra Escuela” están previstos –según cada nivel y modalidad- espacios para abordar esta temática. Dado que las escuelas deberán trabajar en esta línea todo el ciclo 2017, se recomienda incluir en el proyecto institucional las estrategias con las cuales se irán trabajando los ejes de la enseñanza del oficio de estudiante, (durante el ciclo 2017 se pondrán a disposición nuevos materiales para apoyar los procesos y se desarrollarán instancias de formación docente).

Para acceder a los materiales los invitamos a ingresar en [Ambientación 2017](#)

En dicho sitio contará con recursos tales como:

- Proceso de Ambientación 2010
- Videos de experiencias de ambientación en algunas escuelas de nuestra provincia.
- Orientaciones y sugerencias para el trabajo institucional.
- Webgrafía como itinerario posible de referencias bibliográficas y películas.
- Los Fascículos 1 y 2 del **Oficio de estudiante**



PROGRAMA NACIONAL NUESTRA ESCUELA 2017

Están disponibles en la web las recomendaciones y recursos para el inicio de las actividades en el marco del Programa para el año 2017:

- **RECOMENDACIONES PARA LA ORGANIZACIÓN DE LAS ACTIVIDADES DEL DIA 17 DE FEBRERO Y 24 DE FEBRERO DE 2017.**

PORTALES EDUCATIVOS DE INTERÉS

Los invitamos a ingresar a estos sitios Web.

LINK

Allí podrá encontrar valiosos recursos educativos para la consulta.

IMPORTANTE!!!

Algunas acciones formativas a partir del presente ciclo lectivo permitirán la inscripción de aspirantes a la docencia con título docente (profesores) emitido por los IFD y/o Universidad (no incluye profesionales -Téc., Lic., Analistas, Ing., entre otros - excepto aquellos que hayan aprobado y finalizado el trayecto pedagógico para graduados no docentes).

Se recomienda a los aspirantes leer atentamente la convocatoria.

Acceso a materiales:

<http://www.igualdadycalidadcba.gov.ar/SIPEC-CBA/publicaciones/PNFP/pnfpca.php>

- **ORIENTACION PARA LA APROPIACION DE LOS DISEÑOS Y PROPUESTAS CURRICULARES.**

Acceso por nivel y/o modalidad:

<http://www.igualdadycalidadcba.gov.ar/SIPEC-CBA/publicaciones/DPCurriculares-v2.php>

Otros materiales.

- **DOCUMENTOS DE ACOMPAÑAMIENTO:**

<http://www.igualdadycalidadcba.gov.ar/SIPEC-CBA/publicaciones/PNFP.php>

- **RECURSOS DIGITALES:**

<http://www.igualdadycalidadcba.gov.ar/SIPEC-CBA/publicaciones/PNFP/pnfpca.php>

(Provinciales)

RECORDAMOS

PRIORIDADES PEDAGÓGICAS (2014-2019)

Recordamos que encuentran disponibles tanto las **webgrafías** como las **infografías** correspondientes, y también la colección de **fascículos** que para cada Prioridad se han producido hasta el momento. Puede verse todo el material haciendo click en [este link](#). (Cada escuela cuenta con un Colección impresa).

Se recomienda especialmente trabajar con las **guías de lectura** que se han elaborado para cada uno de los tomos de la colección.

CERTIFICADOS DE CURSOS PROVINCIALES 2015

También se informa a todos los docentes del sistema educativo provincial que, aquellos que aún no lo han hecho, deben pasar a retirar por Santa Rosa 751 1º Piso, antes del **30 de marzo de 2017**, los certificados de Cursos correspondientes al Ciclo 2015. (Excepto Programa Nacional Nuestra Escuela). Posterior a esa fecha los mismos serán pasados a archivo.

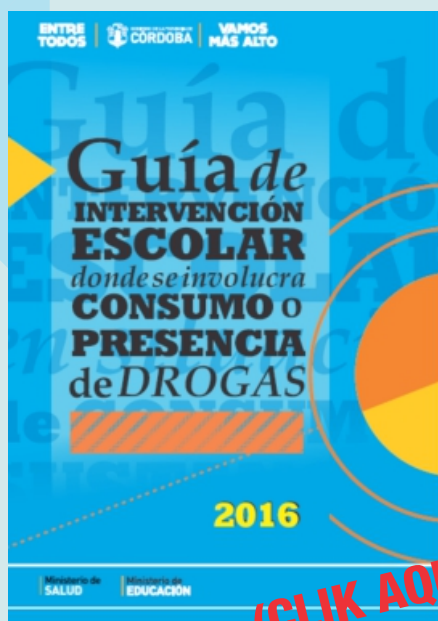
CERTIFICADOS PROGRAMA NUESTRA ESCUELA

Se aclara que los certificados de los cursos organizados por el Ministerio de Educación de Córdoba en el marco del Programa Nuestra escuela (ALFABETIZACIÓN INICIAL: una mirada sobre la intervención docente y Oralidad/ lectura y escritura/ comprensión lectora) y los Ateneos desarrollados en el año 2016 estarán disponibles a partir de Agosto del 2017.

PROGRAMA PROVINCIAL DE CONVIVENCIA ESCOLAR



0800-777-3728
(0351) 4341152



(CLIK AQUÍ)

▶ Estimados colegas

La información sobre **SEDES Y CRONOGRAMAS** de las acciones formativas publicadas en nuestra web es **DEFINITIVA**. Sólo en caso de eventuales dificultades recibirán un correo electrónico de los equipos capacitadores. En este sentido, sugerimos imprimir la Presentación del curso al momento de registrar su inscripción. Además, les recomendamos ingresar a nuestra web:

www.igualdadycalidadcba.gov.ar

una vez por semana.

CERTIFICADOS DE CURSOS NACIONALES 2014 - 2015

Se encuentran disponibles los certificados de los docentes que figuran en los anexos de la Resolución 226/2016 y 280/2016. Los mismos podrán retirarse en el área de Certificados de la Subsecretaría de Promoción de Igualdad y Calidad Educativa - Santa Rosa 751 - 1er piso - de lunes a viernes de 8 a 20 hs.

Si usted no figura en los anexos de las resoluciones o su certificado fue confeccionado con error en los datos personales, comuníquese con el INSTITUTO NACIONAL DE FORMACIÓN DOCENTE.

Mesa de ayuda:

Teléfono: 0800-333-4648

E-mail: comunicacion@infed.edu.ar

Indique que en la Provincia de Córdoba no se ha recibido su certificación

Para más información ingrese en:

<http://www.igualdadycalidadcba.gov.ar/SIPEC-CBA/publicaciones/PNFP/Certif-Nacionales2014-15.php> (Allí deberá hacer click sobre la resolución e identificarse en la nómina de docentes).

PROGRAMA ORIENTACIÓN VOCACIONAL-OCUPACIONAL 2017

APERTURA DE INSCRIPCIONES PARA SUS PROCESOS GRATUITOS DE ORIENTACIÓN VOCACIONAL OCUPACIONAL

INTERIOR DE LA PROVINCIA DE CÓRDOBA

INSCRIPCIONES: 20 AL 24 DE MARZO DE 2017

HORARIO: de 10 hs. a 12 hs. y de 14 hs. a 16 hs.

LA INSTITUCIÓN DEMANDANTE (Escuela, Intendencia, Secretaría de Cultura u otra organización gubernamental o no) ENVÍA SU SOLICITUD DE INTERVENCIÓN VÍA CORREO ELECTRÓNICO A LA SIGUIENTE CASILLA: horacio.ferreyra@cba.gov.ar INDICANDO DATOS INSTITUCIONALES (nombre de escuela, teléfono, domicilio, localidad), REFERENTE INSTITUCIONAL DE LA DEMANDA Y NÚMERO ESTIMATIVO DE ESTUDIANTES PARTICIPANTES DEL PROCESO.

IMPORTANTE: Se otorgará prioridad de intervención a aquellas localidades e instituciones que no hayan tenido cobertura en el año 2016. Cupos limitados.

CAPITAL

INSCRIPCIONES: 27 DE MARZO AL 7 DE ABRIL DE 2017

HORARIO: de 10 hs. a 12 hs. y de 14 hs. a 16 hs.

IPEM 138 JERÓNIMO LUIS DE CABRERA -

SANTA ROSA 640 (sector gabinete psicopedagógico)



Facebook de la SPIyCE

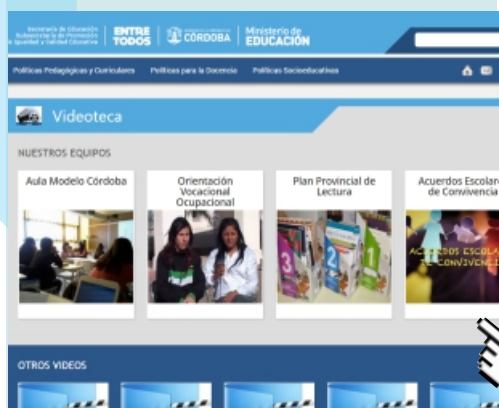
<https://www.facebook.com/Prensa-y-Comunicacion-Spiyce-1717176921883532/>

ANUARIOS ESCOLARES

En el presente apartado encontrará el Anuario 2017, las Efemérides y los objetivos y prioridades pedagógicas 2016-2019.

Estos materiales están disponibles para la consulta en el siguiente enlace:

<http://www.igualdadycalidadcba.gov.ar/SIPEC-CBA/Anuarios Escolares/AEscolares.php>



NUEVO SITIO WEB

<http://lecturacba.wix.com/lectura>

Ministerio de
EDUCACION

SPIyCE

Subsecretaría de Promoción de Igualdad y Calidad Educativa
0351 - 4462400 (int. 1002 - 1006)
Santa Rosa N° 751 - 1er piso / Córdoba Capital - República Argentina.
www.igualdadycalidadcba.gov.ar/SIPEC-CBA